

1. सार्वजनिक टेलिफोन के चिन्ह में टेलिफोन किस रंग में दर्शाया जाता है?

- (1) नीला (2) लाल
(3) काला (4) सफेद

2. साइन बोर्ड पर "NO HONKING ZONE" लिखे होने से तात्पर्य है:-

- (1) ओवरटेक प्रतिबन्धित क्षेत्र (2) पार्किंग प्रतिबन्धित क्षेत्र
(3) हॉर्न प्रतिबन्धित क्षेत्र (4) ठेला प्रतिबन्धित क्षेत्र

3. निम्न चिन्ह क्या दर्शाता है?



- (1) बायें मुड़ना अनिवार्य है। (2) दाहिने मुड़ना अनिवार्य है।
(3) आवश्यक रूप से दाहिने चलिये। (4) आवश्यक रूप से बायें चलिये।

4. ट्रैफिक सिग्नल पर लाल बत्ती है और आपको बायें मुड़ना है, तो आप:-

- (1) वाहन रोक कर हरी बत्ती होने का इंतज़ार करेंगे। (2) हरी बत्ती होने पर बायें मुड़ेंगे।
(3) पीली बत्ती होने पर बायें मुड़ेंगे। (4) बिना रुके लाल बत्ती के दौरान ही बायें मुड़ जायेंगे।

5. निम्न चिन्ह क्या दर्शाता है?



- (1) चालक का दायीं ओर मुड़ने का आशय (2) चालक का बायीं ओर मुड़ने का आशय
(3) चालक द्वारा अन्य सभी वाहनों को रुकने का संकेत (4) चालक का अपने वाहन को रोकने का आशय

6. निम्न चिन्ह क्या दर्शाता है?



(1) आगे संकरा रास्ता है

(2) Y इंटरसेक्शन

(3) आगे चौड़ा रास्ता है

(4) रास्ता फिसलन भरा है

7. निम्न चिन्ह क्या दर्शाता है?



(1) बराबर में जाने की सड़क है।

(2) पार्श्व सड़क बन्द है।

(3) बायें तरफ मुड़कर दूसरा रास्ता ले सकते हैं।

(4) बायें मुड़ना मना है।

8. निम्न चिन्ह क्या दर्शाता है?



(1) फिसलन भरी सड़क

(2) आगे पावर हाउस है

(3) ऊपरी केबल

(4) बिजली गिरने का खतरा है

9. कौनसा चिन्ह दर्शाता है कि आगे मवेशी हैं?

(1)



(2)



(3)



(4)



10. निम्न चिन्ह क्या दर्शाता है?



(1) आवश्यक बायाँ मोड़

(2) आवश्यक रूप से बायें चलिये

(3) आवश्यक दाहिना मोड़

(4) बायीं ओर कोई मार्ग नहीं है

11. "जलपान की सुविधा" के सामान्य संकेत के बाह्य एवं आन्तरिक किनारे (ऊपर की ओर) की लम्बाई के मध्य अन्तर होता है:-

(1) 60 से.मी.

(2) 30 से.मी.

(3) 40 से.मी.

(4) 45 से.मी.

12. साइन बोर्ड पर "International Airport 3 km \uparrow " लिखे होने से आशय है:-

(1) 3 किमी आगे अन्तर्राज्यीय हवाई अड्डा

(2) अन्तर्राज्यीय हवाई अड्डा 3 किमी पीछे है।

है।

(3) 3 किमी आगे अन्तर्राष्ट्रीय हवाई अड्डा

(4) अन्तर्राष्ट्रीय हवाई अड्डा 3 किमी पीछे है।

है।

13. "सड़क के मध्य आर-पार जाने का रास्ता", चिन्ह का प्रकार है:-

(1) निर्देशात्मक

(2) चेतावनी

(3) आदेशात्मक

(4) सूचनात्मक

14. निम्न संकेत से आशय है:-



- (1) पीछे से आने वाले वाहनों को रोकने का एवं आगे से आने वाले वाहनों को जाने का संकेत।
- (2) आगे से आने वाले वाहनों को रोकने का एवं पीछे से आने वाले वाहनों को जाने का संकेत।
- (3) आगे व पीछे से आने वाले वाहनों को रोकने का संकेत।
- (4) आगे व पीछे से आने वाले वाहनों को जाने का संकेत।

15. निम्न चिन्ह क्या दर्शाता है?



- (1) सुरक्षित समपार (200 मीटर आगे)
- (2) असुरक्षित समपार (200 मीटर आगे)
- (3) सुरक्षित समपार (50 से 100 मीटर आगे)
- (4) असुरक्षित समपार (50 से 100 मीटर आगे)

16. मोटर यान अधिनियम, 1988 के किस अध्याय में "पर व्यक्ति जोखिम" के विरुद्ध बीमा करवाए जाने के सम्बन्ध में उपबन्ध किए गए हैं?

- (1) अध्याय 9
- (2) अध्याय 10
- (3) अध्याय 11
- (4) अध्याय 12

17. नौका का चिन्ह प्रदर्शित करने वाले चिन्ह का प्रकार है:-

- (1) निर्देशात्मक
- (2) आदेशात्मक
- (3) चेतावनी
- (4) सूचनात्मक

18. बाढ़ माप चिन्ह कुल कितने रंग में प्रदर्शित होता है?

- (1) दो (2) तीन
(3) चार (4) पांच

19. "रुकिये" एवं "रास्ता दीजिए" के निर्देशात्मक संकेतों का सामान्य आकार व लघु आकार क्रमशः होता है:-

- (1) 65 से.मी. व 45 से.मी. (2) 90 से.मी. व 60 से.मी.
(3) 60 से.मी. व 40 से.मी. (4) 70 से.मी. व 40 से.मी.

20. निम्न चिन्ह क्या दर्शाता है?



- (1) आगे रास्ता बंद है (2) मैकेनिक आगे है
(3) पहाड़ के लिए रास्ता (4) रास्ता खुला है

21. निम्न चिन्ह क्या दर्शाता है?

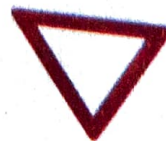


- (1) रुकना या ठहरना मना है। (2) प्रतिबन्ध सीमा समाप्त।
(3) आगे क्रॉस रोड है। (4) वाहनों को ओवरटेक नहीं करें।

22. मोटर साइकिल चलाते समय हेलमेट नहीं पहनना मोटर यान अधिनियम, 1988 की किस धारा के अन्तर्गत दण्डनीय है?

- (1) धारा 194 (2) धारा 194 क
(3) धारा 194 घ (4) धारा 194 ड

23. निम्न चिन्ह क्या दर्शाता है?



- (1) सामान्य प्रारूप (2) रास्ता दीजिए
(3) उपरोक्त दोनों (4) उपरोक्त में से कोई नहीं

24. निम्न चिन्ह क्या दर्शाता है?



(1) रुकना या उठरना मना है।

(2) प्रतिबन्ध सीमा समाप्त।

(3) वाहन खड़े करना मना है।

(4) उपरोक्त में से कोई नहीं।

25. "साइकिल से सड़क पार करने की जगह" के संकेत में पृष्ठभूमि, चिन्ह व किनारा क्रमशः किस रंग के होते हैं?

(1) सफेद, काला एवं लाल

(2) काला, सफेद एवं लाल

(3) लाल, काला एवं सफेद

(4) काला, नीला एवं सफेद

26. निम्न चिन्ह क्या दर्शाता है?



(1) 20 मीटर की दूरी पर रक्षित रेल्वे क्रॉसिंग है।

(2) 100 मीटर की दूरी पर रक्षित रेल्वे क्रॉसिंग है।

(3) 200 मीटर की दूरी पर रक्षित रेल्वे क्रॉसिंग है।

(4) 20 मीटर की दूरी पर अरक्षित रेल्वे क्रॉसिंग है।

27. आपको कार से अपने दायीं तरफ जाना है सामने गोल चक्कर (चौराहे) पर आप अपने वाहन को रखेंगे:-

(1) पहले कट तक बायें उसके बाद निकास तक दायीं तरफ।

(2) गोल चक्कर पर प्रवेश करते ही दायीं तरफ व केवल निकास पर बायीं तरफ।

(3) गोल चक्कर पर प्रवेश करते ही निकास तक बायीं तरफ।

(4) गोल चक्कर पर प्रवेश करने के बाद प्रथम व द्वितीय निकास तक बायें फिर दांये।

28. प्राथमिक उपचार केन्द्र बताने वाले चिन्ह का आकार, संकेत का रंग, पृष्ठभूमि का रंग व बाह्य किनारा क्रमशः किस रंग के होते हैं?

(1) गोल, लाल, सफेद एवं काला

(2) चौकोर, लाल, सफेद एवं नीला

(3) चौकोर, लाल, नीला एवं सफेद

(4) गोल, काला, सफेद एवं लाल

29. गार की सीमा बताने वाले चिन्ह, पृष्ठभूमि एवं किनारा क्रमशः किस रंग के होते हैं?

(1) लाल, सफेद एवं काला

(2) सफेद, काला एवं लाल

(3) काला, लाल एवं सफेद

(4) काला, सफेद एवं लाल

30. एक वाहन चालक वाहन चलते समय अपना दायीं हाथ खिड़की से बाहर निकाल कर अपनी हथेली को नीचे की ओर रखते हुए अपने हाथ को बार-बार ऊपर और नीचे हिलाता है, इससे आप समझेंगे-

(1) वह बाएं मुड़ रहा है।

(2) वह अपने वाहन को घीमा कर रहा है।

(3) आगे निकलने की अनुमति दे रहा है।

(4) पीछे वाले वाहन को रुकने के लिए कह रहा है।

31. साइन बोर्ड पर "ZIG-ZAG ROAD" लिखा होने का आशय है:-

(1) ऊबड़-खाबड़ सड़क

(2) कंकड़-पथर वाली सड़क

(3) चढ़ाई वाली सड़क

(4) घुमावदार सड़क

32. RPM का पूरा नाम है:-

(1) Rotations Per Minute

(2) Revolutions Per Minute

(3) Run Per Minute

(4) Ratio Per Machine

33. वाहन का चालक वाहन चलते समय अपने हाथ में मोबाइल का उपयोग करता है, उसके द्वारा कारित अपराध के लिए न्यूनतम दण्ड निर्धारित है:-

(1) कारावास जो 6 माह से कम नहीं होगा या जुर्माना जो 1000 रु. से कम नहीं होगा या दोनों।

(2) कारावास जो 1 माह से कम नहीं होगा या जुर्माना जो 500 रु. से कम नहीं होगा या दोनों।

(3) केवल जुर्माना जो 500 रु. से कम नहीं होगा तथा जुर्माना जो 2000 रु. से कम नहीं होगा।

(4) कारावास जो 1 वर्ष से कम नहीं होगा तथा जुर्माना जो 2000 रु. से कम नहीं होगा।

34. साइन बोर्ड पर "GIVE WAY" लिखा होने का आशय है:-

(1) हमेशा रुकें

(2) तेज चलें

(3) दूसरों को पहले जाने दें

(4) मुड़ें

35. "स्वर्णिम घंटा" से अभिप्रेत है:-

- (1) दुर्घटना से तुरन्त पहले का वह घंटा जब वाहन चालक घटित होने वाली दुर्घटना को युक्तियुक्त रूप से रोक सकता हो।
- (2) क्षति कारित होने के पश्चात एक घंटे की अवधि जिसके दौरान तुरन्त चिकित्सा देखरेख प्रदान करके मृत्यु को निवारित करने की अधिकतम संभावना हो।
- (3) दुर्घटना के एक घंटे बाद की अवधि जिसमें मौके पर चालक के पकड़े जाने की संभावना होती है।
- (4) दुर्घटना के एक घंटे पहले व एक घंटे बाद की वह अवधि जिसमें चालक दुर्घटना से बचने व उसके बाद अपने आप को बचाने का प्रयास करता है।

36. पिस्टन का इंजन के ऊपरी भाग में पहुंचना कहलाता है:-

- (1) सोरटिड रेक्टिफायर
- (2) एयर वर्टेक्स सेंसर
- (3) लिमिटेड इलेक्ट्रिकल डाटा
- (4) टॉप डेड सेंटर

37. दुर्घटना की स्थिति में आपकी कौनसी जानकारी दुर्घटनाग्रस्त व्यक्ति के लिए सहायताप्रद हो सकती है?

- (1) वाहन मरम्मत
- (2) प्राथमिक उपचार
- (3) वैधानिक सहायता
- (4) पुलिस सहायता

38. निम्न में से हीट ट्रांसफर करने की पद्धति नहीं है:-

- (1) रेडियेशन
- (2) कन्वेक्शन
- (3) कंडक्शन
- (4) कंप्रेशन

39. मोटर यान अधिनियम के अन्तर्गत कोई अपराध किसी किशोर द्वारा कारित किए जाने पर वह चालन अनुज्ञप्ति या शिक्षार्थी अनुज्ञप्ति प्रदान करने के लिए तब तक पात्र नहीं होगा, जब तक:-

- (1) किशोर ने 18 वर्ष की आयु पूरी नहीं कर ली हो।
- (2) किशोर ने 21 वर्ष की आयु पूरी नहीं कर ली हो।
- (3) किशोर ने 20 वर्ष की आयु पूरी नहीं कर ली हो।
- (4) किशोर ने 25 वर्ष की आयु पूरी नहीं कर ली हो।

40. चलाई पर वाहन को चालू करने के बाद एक्सिलरेटर कब देना चाहिए?
- (1) हैंड ब्रेक छोड़ने के बाद (2) क्लच दबाने से पहले ✓
 (3) क्लच छोड़ते समय हल्का एक्सिलरेटर (4) इंजन बंद होने पर ✓
41. वाहन में कितने यात्री बैठ सकते हैं, इसका इन्द्राज किया जाता है:-
- (1) फिटनेस प्रमाण पत्र में (2) पंजीयन प्रमाण पत्र में
 (3) परमिट में (4) उपरोक्त में से कोई नहीं
42. सड़क किनारे जगह-जगह पर लिखा चाइल्ड हैल्पलाइन नम्बर है:-
- (1) 100 (2) 112
 (3) 1028 (4) 1098
43. यदि कोई बिना हेलमेट के मोटर साइकिल चलाता है, तो वह:-
- (1) 1000 रुपये के जुर्माने से दण्डनीय होगा। (2) 500 रुपये के जुर्माने से दण्डनीय होगा और 3 मास की अवधि के लिए अनुज्ञप्ति धारण करने के लिए निरर्हित होगा।
 (3) 1000 रुपये के जुर्माने से दण्डनीय होगा (4) 500 रुपये के जुर्माने से दण्डनीय होगा। और 3 मास की अवधि के लिए अनुज्ञप्ति धारण करने के लिए निरर्हित होगा।
44. निम्न में से किस प्रक्रिया को क्वैचिंग कहा जाता है?
- (1) तेजी के साथ की जाने वाली कूलिंग (2) धीरे-धीरे की जाने वाली हीटिंग
 (3) धीरे-धीरे की जाने वाली कूलिंग (4) तेजी के साथ की जाने वाली हीटिंग
45. निम्न में से कौनसा भाग ग्रेविटी फीड डीजल प्रणाली का अवयव नहीं है?
- (1) कॉक वाल्व (2) ईंधन फिल्टर ✓
 (3) अन्तःक्षेपक पम्प ✓ (4) गवर्नर
46. इनमें से किस प्रकार के क्लच प्लेट में क्लच पेडल की आवश्यकता नहीं होती है?
- (1) सिंगल प्लेट (2) मल्टी प्लेट
 (3) सेंट्रीफ्यूगल प्लेट (4) उपरोक्त में से कोई नहीं

47. हाइड्रॉलिक स्टेयरिंग की विशेषता है:-

- (1) मानव शक्ति अधिक लगती है। (2) मानव शक्ति कम लगती है।
(3) मानव शक्ति नहीं लगती है। (4) उपरोक्त में से कोई नहीं।

48. मोटर यान अधिनियम, 1988 में परिभाषित "सामुदायिक सेवा" से अभिप्रेत है :-

- (1) बिना भुगतान के समाज के लोगों की (2) ऐसा कार्य जिसे बिना भुगतान के अपराध के दण्ड के रूप में किया जाना है।
(3) दुर्घटना के तुरन्त पश्चात घायलों की सेवा (4) दुर्घटना के तुरन्त पश्चात दुर्घटना कारित करने वाले वाहन का पता लगाना।
करना व उन्हें अस्पताल पहुंचाना।

49. फोर-व्हील ड्राइव में गियर बॉक्स की संख्या होती है:-

- (1) एक (2) दो
(3) तीन (4) चार

50. इंटरनल कम्बशन (Internal Combustion) इंजन में ईंधन को जलाने पर उसमें स्टोर की हुई केमिकल ऊर्जा बदलती है:-

- (1) मैकेनिकल ऊर्जा में (2) इलेक्ट्रिकल ऊर्जा में
(3) ताप ऊर्जा में (4) कायनेटिक ऊर्जा में

51. निम्न में से किस प्रकार के वाहन को स्वतंत्र रास्ता दिया जाना चाहिए?

- (1) एम्बुलेंस व अग्निशमन यान (2) पुलिस के वाहन
(3) एक्सप्रेस व सुपर एक्सप्रेस बसें (4) (1) से (3) सभी विकल्प सही हैं

52. मार्ग संबंधी, क्षेत्र संबंधी या प्रयोजन संबंधी परमिट की किसी शर्त के उल्लंघन में मोटर यान को चलाने का प्रथम अपराध :-

- (1) 6 मास तक की कारावास की अवधि या (2) 3 मास तक की कारावास की अवधि या 5000
10000 रुपये के जुर्माने या दोनों से रुपये के जुर्माने से या दोनों से दण्डनीय होगा।
दण्डनीय होगा।
(3) 6 मास तक की कारावास की अवधि या (4) 1 मास तक की कारावास की अवधि और 10000
5000 रुपये के जुर्माने या दोनों से रुपये के जुर्माने से दण्डनीय होगा।
दण्डनीय होगा।

53. साइन बोर्ड पर "NARROW BRIDGE AHEAD" लिखा होने का आशय है.

- (1) आगे संकरा रास्ता है (2) आगे संकरा पुल है
(3) आगे चौड़ा पुल है (4) आगे संकरी गुफा है

54. निम्न में से कौनसा कथन सही नहीं है?

- (1) कैब में वाहन चालक को क्लीनर या (2) कैब चालक को चार पॉकेट वाली जेब की खाकी सहायक रखना आवश्यक है। शर्ट पहनना आवश्यक है।
(3) कैब चालक को काली छज्जे वाली पीकड (4) बीमा पॉलिसी के बिना वाहन का संचालन अपराध कैप या खाकी पगड़ी पहनना आवश्यक है। है।

55. साइन बोर्ड पर "ROUNDABOUT AHEAD" लिखा होने का आशय है:-

- (1) आगे रास्ता बंद है (2) एक तरफा मार्ग
(3) आगे गोल चक्कर है (4) गोल चक्कर पर प्रवेश वर्जित है

56. किसी मोटर यान के स्वामी को अपने पते के परिवर्तन की सूचना अनुज्ञापन प्राधिकारी को देना आवश्यक है:-

- (1) पते में परिवर्तन की दिनांक से 60 दिन के (2) पते में परिवर्तन की दिनांक से 45 दिन के अन्दर। अन्दर।
(3) पते में परिवर्तन की दिनांक से 30 दिन के (4) पते में परिवर्तन की सूचना देना आवश्यक नहीं है। है।

57. "संलग्न यान" से ऐसा मोटर यान अभिप्रेत है:-

- (1) जिसमें कोई अर्द्ध-ट्रेलर संलग्न है। (2) जिसमें कोई पूर्ण-ट्रेलर संलग्न है।
(3) जिसमें कोई ट्रेलर संलग्न नहीं है। (4) उपरोक्त में से कोई नहीं

58. निम्नलिखित में से कौनसा पार्ट इंजन एग्जॉस्ट प्रणाली का नहीं है?

- (1) वॉल्व (2) मफलर
(3) हेड पाइप (4) टेल पाइप

59. साइन बोर्ड पर "MINIMUM SPEED 60 km/hr" लिखा होने का आशय है:-

- (1) वाहन की गति 60 किमी प्रति घण्टे से कम रखे।
(2) वाहन की गति 60 किमी प्रति घण्टा या इससे ज्यादा रखे।
(3) वाहन की गति 59 किमी प्रति घण्टे तक रखी जा सकती है।
(4) वाहन को खड़ा कर दें।

60. ड्राइविंग लाईसेन्स के लिए आवेदन किया जा सकता है:-

- (1) प्रशिक्षु लाईसेन्स जारी होने के 30 दिन उपरान्त, किन्तु 3 माह में।
(2) प्रशिक्षु लाईसेन्स जारी होने के 30 दिन उपरान्त, किन्तु 6 माह में।
(3) प्रशिक्षु लाईसेन्स जारी होने के 60 दिन उपरान्त, किन्तु 3 माह में।
(4) प्रशिक्षु लाईसेन्स जारी होने के 60 दिन उपरान्त, किन्तु 6 माह में।

61. डिफरेंशियल कार्य करता है:-

- (1) इंजन की गति बढ़ाने में
(2) इंजन की शक्ति को पहियों में बराबर बांटने में
(3) मेन शाफ्ट की चाल बढ़ाने में
(4) उपरोक्त में से कोई नहीं

62. साइन बोर्ड पर "STEEP DESCENT" लिखा होने का आशय है:-

- (1) समतल रोड
(2) संकरी रोड
(3) नीचे की ओर तीव्र ढलान
(4) संकरा पुल

63. पंजीयन के बिना मोटर यान को चलाने पर प्रथम अपराध:-

- (1) जुर्माने से जो 10000 रुपये तक का हो
(2) दो मास तक का कारावास या 1000 रुपये के जुर्माने से अथवा दोनों से दण्डित किया जा सकेगा।
(3) जुर्माने से जो 5000 रुपये तक का हो
(4) छः माह तक का कारावास या 3000 रुपये के जुर्माने से अथवा दोनों से दण्डित किया जा सकेगा।
(5) जुर्माने से जो 2000 रुपये तक का हो
(6) छः माह तक का कारावास या 3000 रुपये के जुर्माने से अथवा दोनों से दण्डित किया जा सकेगा।

64. ढलान वाले रास्ते पर वाहन को पार्क करते समय, हैंड ब्रेक के साथ ही जो गियर लगाना चाहिए, वह है:-

- (1) न्यूट्रल गियर
(2) पहला गियर
(3) रिवर्स गियर
(4) चौथा गियर

65. किस इंजन की थ्योरेटिकल दक्षता सबसे अधिक होती है?

- (1) चार-स्ट्रोक सी.आई. इंजन
(2) चार-स्ट्रोक इंजन
(3) दो-स्ट्रोक इंजन
(4) दो-स्ट्रोक सी.आई. इंजन

66. सस्पेंशन का कार्य नहीं है:-

- (1) पहियों को मजबूती देना
(2) यात्रियों को झटकों से बचाना
(3) सड़क से पहियों की पकड़ बनाये रखना
(4) झटकों को फ्रेम तक जाने से रोकना

67. मोटर यान में क्षमता से अधिक व्यक्तियों का बैठना किस परिस्थिति में अनुज्ञेय है?

- (1) केवल अस्पताल जाते समय
(2) रात्रि के समय जब ट्रेफिक कम हो
(3) केवल स्टेट हाइवे पर
(4) क्षमता से अधिक व्यक्तियों का बैठना अनुज्ञेय नहीं है

68. साइन बोर्ड पर "HAIR PIN BEND" लिखा होने का आशय है:-

- (1) घुमावदार सड़क
(2) गोल चक्कर वाली सड़क
(3) तीव्र घुमावदार सड़क
(4) ऊबड़-खाबड़ सड़क

69. ब्रेक पैड का उपयोग होता है:-

- (1) ड्रम ब्रेक सिस्टम में
(2) डिस्क ब्रेक सिस्टम में
(3) दोनों में
(4) इनमें से किसी में भी नहीं

70. आधुनिक कारों में सर्पेटाइन बेल्ट को किस नाम से जाना जाता है?

- (1) टाइमिंग बेल्ट
(2) ड्राइव बेल्ट
(3) क्लच बेल्ट
(4) गियर बेल्ट

71. मोटर यान अधिनियम, 1988 के अधीन दी गई प्रशिक्षु अनुज्ञापति:-

- (1) जिस जिले के अनुज्ञापन प्राधिकारी द्वारा जारी की गई है, उस जिले में प्रभावी होगी।
(2) जिस राज्य में जारी की गई है, उस राज्य में प्रभावी होगी।
(3) सम्पूर्ण भारत में प्रभावी होगी।
(4) सम्पूर्ण विश्व में प्रभावी होगी।

72. निम्नलिखित में से किस मामले में चालन अनुज्ञापि प्रदान करने के लिए विहित फीस में पचास प्रतिशत तक की ही छूट दी जाएगी-

- (1) पुलिस बल या अग्नि शमन दल के सदस्य (2) दिव्यांग व्यक्ति से जब अनुज्ञापि दिय्याग हेतु जिन्हें पुलिस या अग्नि शमन वाहन चलाने अनुकूलित वाहन संचालन के लिए जारी की जानी के लिए जारी की गई है। हो।
- (3) किसी महिला अथर्था के मामले में जब (4) यूएस. के उदयपुर स्थित तकनीकी सहयोग उसने आवेदन किया हो। मिशन के सदस्यों द्वारा किए गए आवेदन पर।

73. एक इंजन ऑयल पर 10W-30 लिखा हुआ है, इससे आशय है:-

- (1) उक्त इंजन ऑयल गर्म प्रदेश में चलने (2) उक्त इंजन ऑयल ठंडे प्रदेश में चलने वाले वाले वाहनों में काम में लिया जा सकता वाहनों में काम में लिया जा सकता है। है।
- (3) उक्त इंजन ऑयल न ज्यादा ठंडे ना (4) इसका मौसम से कोई सम्बन्ध नहीं है। ज्यादा गर्म दोनों प्रदेशों में चलने वाले वाहनों में काम में लिया जा सकता है।

74. आगे चलने वाले वाहन से न्यूनतम दूरी रखनी चाहिए-

- (1) 15 मीटर (2) 05 मीटर
- (3) गति के हिसाब से सुरक्षित दूरी (4) 20 मीटर

75. पेट्रोल इंजन का वायु ईंधन अनुपात किसके द्वारा नियंत्रित किया जाता है?

- (1) मफलर (2) काब्युरिटर
- (3) रोलर बियरिंग (4) सेल कनेक्टर

76. ओवर ड्राइव में गियर ट्रेन होता है:-

- (1) सरल (2) अधिचक्रीय
- (3) जटिल (4) प्रत्यावर्तित

77. सामान्यतः किसी आकस्मिक मोड़ पर हॉर्न के सम्बन्ध में कौनसा संकेत लगा रहता है?

(1)



(2)



(3)



(4)



78. हाथ का यह सिग्नल प्रदर्शित करता है:-



- (1) पीछे आ रहे वाहन को रुकने का संकेत देना। (2) पीछे आ रहे वाहन को ओवरटेक करने का संकेत देना।
- (3) आगे वाला चालक स्वयं अपने वाहन को (4) आगे वाला चालक कोई संकेत नहीं दे रहा है। रोकना चाह रहा है।

79. सामान्यतः परमिट के नवीनीकरण हेतु आवेदन उसके अवसान की तारीख से कितने समय पहले किया जाना चाहिए?

- (1) कम से कम 7 दिन पहले (2) कम से कम 15 दिन पहले
- (3) कम से कम 21 दिन पहले (4) कम से कम 30 दिन पहले

80. अवक्रय करार के अधीन मोटर यान रखने वाला व्यक्ति लिखित सहमति के बिना मोटर यान में मोटर वाहन अधिनियम की धारा 52 में उल्लेखित मोटर यान में परिवर्तन नहीं कर सकता।

- (1) केन्द्रीय सरकार की (2) राज्य सरकार की
- (3) रजिस्ट्रीकर्ता प्राधिकारी की (4) रजिस्ट्रीकृत स्वामी की

81. कौनसा चिन्ह मोटर वाहन का निशान प्रदर्शित करता है?

(1)



(2)



(3)



(4)



82. मोटर यान अधिनियम, 1988 का विस्तार है-

(1) सम्पूर्ण राजस्थान पर

(2) जम्मू कश्मीर राज्य के अलावा सम्पूर्ण भारत पर

(3) सम्पूर्ण भारत पर

(4) केन्द्र शासित प्रदेशों के अलावा सम्पूर्ण भारत पर

83. "भावी यात्री मोटर यान" का लदान रहित भार होता है-

(1) 12000 किलोग्राम से अधिक

(2) 12000 किलोग्राम से कम

(3) 10000 किलोग्राम से 12000 किलोग्राम के

(4) उपरोक्त में से कोई नहीं

नव्य

84. कौनसा चिन्ह बताता है कि सड़क पर आदमी काम कर रहे हैं?

(1)



(2)



(3)



(4)



85. एक नये व्यावसायिक वाहन के लिए प्रारंभिक फिटनेस प्रमाण पत्र वैध होता है-

(1) 10 वर्ष के लिए

(2) 5 वर्ष के लिए

(3) 2 वर्ष के लिए

(4) 1 वर्ष के लिए।

86. निम्न चिन्ह क्या प्रदर्शित करता है-



(1) वाहनों का आना-जाना प्रतिषिद्ध है।

(2) आने वाले वाहनों का प्राथमिकता है।

(3) जाने वाले वाहनों को प्राथमिकता है।

(4) केवल एक दिशा यातायात।

87. यह सिग्नल प्रदर्शित करता है-



(1) बायीं ओर से आने वाले वाहनों के (2) दाहिनी ओर से आने वाले वाहनों के यातायात को चालू करने का संकेत।

(3) सभी तरफ से आने वाले वाहनों को रुकने का (4) चलने का संकेत।

88. यदि आप 10 यात्रियों को बैठाने की क्षमता वाले कार को चला रहे हैं तो आपको ध्यान रखने वाले अनुज्ञापत्र होनी चाहिए-

(1) हल्के मोटर यान की

(2) भारी मोटर यान की

(3) भारी व्यावसायिक मोटर यान की

(4) व्यावसायिक मोटर यान की

89. एक राज्य में पंजीकृत मोटर यान को दूसरे राज्य में _____ रखा गया है जब तक मोटर यान का नया नया रजिस्ट्रीकरण चिन्ह दिये जाने के लिए आवेदन कराया।

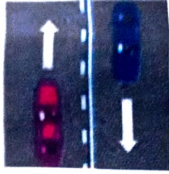
(1) 6 मास से अधिक अवधि के लिए

(2) 12 मास से अधिक अवधि के लिए

(3) 18 मास से अधिक अवधि के लिए





(4) 24 मास से अधिक अवधि के लिए

90. सॉलिड लाइन के पास स्थित वाहन -



- (1) ओवरटेकिंग के लिए लाइन क्रॉस कर सकते हैं।
 (2) ओवरटेकिंग के लिए लाइन क्रॉस नहीं कर सकते हैं।
 (3) वाहन को रोक नहीं सकते हैं।
 (4) वाहन को सड़क पर रोक सकते हैं।

91. कौनसा चिन्ह बताता है कि दायीं ओर उल्टा घुमाव है?

- (1)  (2) 
 (3)  (4) 

92. यह सिग्नल प्रदर्शित करता है:-



- (1) सामने वाले को हैटो कर रखा है।
 (2) स्वयं रुकना चाहता है।
 (3) सामने आने वाले को रोकना चाहता है।
 (4) पीछे वाले को आगे जाने का संकेत दे रहा है।

93. हल्के मोटर यान (LMV) का लदान रहित भार होता है--

- (1) 7500 किलोग्राम से अधिक
 (2) 7500 किलोग्राम से अधिक नहीं
 (3) 8500 किलोग्राम से अधिक
 (4) उपरोक्त में से कोई नहीं

94. अंतर्राष्ट्रीय ड्राइविंग परमिट (International Driving Permit) कितनी अवधि के लिए जारी किया जाता है?

- (1) 2 वर्ष
 (2) 6 माह
 (3) 1 वर्ष
 (4) 3 माह

95. मोटर यान के स्वामित्व स्थानान्तरण की सूचना, स्थानान्तरण के दिन से कितनी समयबाध में दिए जाने का प्रावधान है?

- (1) ऐसे स्थानान्तरण के 6 महीने के भीतर
 (2) ऐसे स्थानान्तरण के 1 महीने के भीतर
 (3) ऐसे स्थानान्तरण के 30 दिवस के भीतर
 (4) ऐसे स्थानान्तरण के 14 दिन के भीतर

96. क्या कार चालक के पास वाली सीट पर बैठे 10 वर्ष के बालक को सीट बेल्ट लगाना अनिवार्य है?

- (1) बालकों के लिए अनिवार्य नहीं है।
 (2) अनिवार्य है।
 (3) केवल 18 वर्ष से अधिक का होने पर ही।
 (4) बालक केवल पीछे की सीट पर बैठा हो तभी अनिवार्य है।

97. कोई जगह यदि लाल व सफेद रंग के रिबन से सुरक्षित की गई है, तो यह क्या बताती है?

- (1) दुर्घटना समाप्तित क्षेत्र
 (2) सड़क रिपेयरिंग का काम चल रहा है
 (3) आगे चेक पोस्ट है
 (4) आगे भोजन के लिए रेस्टोरेन्ट है



98. यह सिग्नल प्रदर्शित करता है:-



- (1) दोनों तरफ से यातायात चालू करने का संकेत है। (2) सीधा चलने का संकेत है।
(3) सिग्नल परिवर्तन का संकेत है। (4) चलते रहने का संकेत है।

99. पहाड़ी रास्तों में व खड़ी चढ़ाई व ढलान वाले रास्तों में जहां सड़क दूसरे वाहन को स्वतंत्र रूप से क्रॉस करने के लिए पर्याप्त चौड़ी नहीं है। चालक जो ढलान पर वाहन चला रहा है, दूसरे वाहन को रास्ता देने के लिए:-

- (1) वाहन को सड़क के दाहिनी तरफ रोकेगा (2) वाहन को सड़क के बायीं तरफ रोकेगा
(3) वाहन को सड़क के बीच में रोकेगा (4) अपने वाहन को जल्दी उतारने की कोशिश करेगा व रास्ता नहीं देगा

100. कौनसा चिन्ह बताता है कि तुरन्त दायें मुड़ना जरूरी है?

(1)



(2)



(3)



(4)